

4 t クレーン付トラック



TKG FK71F

形式	車両重量	全長	全幅	全高	積載量	特記
TKG FK71F	5620kg	8100mm	2240mm	3000mm	2250kg	4段ブーム(ZE 304)

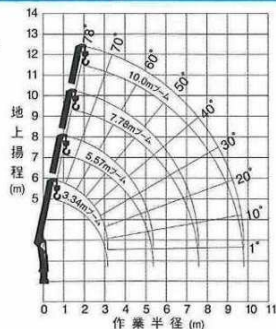
空車時最大クレーン容量は最大つり上げ荷車時の値です。

主要諸元		ZE304
空車時最大クレーン容量	2.93t×2.6m(4本掛)	
最大作業半径	9.8m	
最大地上揚程	約11.4m	
ブーム長さ・形式	3.34m~10.0m 五角形4段油圧伸縮式(2段目順次、3・4段目同時)	
ブーム伸ばし速度	6.65m/14s	※6.65m/17s
旋回角度・速度	360°連続 2.5min ⁻¹ {2.5rpm}	※←(左と同じ)
ブーム上げ速度	1°~78°/7.5s	※1°~78°/9s
フック巻上げ速度	19m/min(4層、4本掛)	※←(左と同じ)
ワイヤロープ	径8mm×長さ63m 7×7+6×WS(26)B種 普通・Z捻り 切断荷重43.1kN(4.39tf)	
ブーム伸縮装置	複動油圧シリンダ直押し 2本 ワイヤロープ式伸縮装置 1基	
巻上装置	油圧モータ駆動平歯車減速式、メカニカルブレーキ	
ブーム起伏装置	複動油圧シリンダ押し式	
旋回装置	油圧モータ駆動ウォーム・平歯車減速式(ボールベアリング支持)、旋回自動ロック付	
フック格納方式	ワイヤ固定式/フック・イン(ブーム先端フック格納)方式…フック・イン仕様のみ	
アウトリガ	複動油圧シリンダ直押し(手動引出し)、最大張出幅 3.4m、中間張出幅 2.7m、最小張出幅 2.0m	
アクセル方式	オートアクセル(操作レバー連動アクセル機構)及び単独アクセル	
油圧ポンプ	ギヤポンプ	
作動油タンク容量	31L	
操作装置	レバー操作方式/ラジコン操作方式…ラジコン仕様のみ	
安全装置	荷重計(プライム・エコ仕様を除く)、荷重指示計、巻過防止装置、P.T.O.電源確認ランプ、玉掛けロープはすれ止め、警報ブザー、油圧安全弁、油圧シリンダロック装置、水準器、ブームインターロック(マニュアル仕様を除く)、(過負荷制限装置、高さ制限装置)…プライム・エコ仕様のみ、(過負荷制限装置、ブームジャッキインターロック、高さ制限装置)…プライム・エコ、セーフティ・アイズ仕様のみ	

各速度は最高負荷時、ポンプ吐出量60L/minの時の値です。※プライム・エコ仕様、プライム・エコモード有効時の各速度は無負荷時、ポンプ吐出量38L/min(旋回・フック巻上げ)、ポンプ吐出量50L/min(ブーム伸ばし・上げ)の時の値です。

作業半径・揚程図 ZE304

作業半径・揚程図は、ブームのたわみを含んでいません。



クレーン付トラック

クレーン付
トラック



4t車

2t車

2tトラック クレーン付 2.33t吊 (3段ブーム) ブーム 1段・1+2段

作業半径 (m)	1.7	2.0	2.5	3.0	3.5	4.0	4.32
空車時定格荷重 (t)	2.33	1.93	1.18	0.88	0.65	0.55	0.50

ブーム 1+2+3段

作業半径 (m)	2.4	3.0	3.5	4.0	4.5	5.0	5.5	6.2
空車時定格荷重 (t)	1.23	0.88	0.65	0.55	0.45	0.38	0.33	0.23

4tトラック クレーン付 2.93t吊 (3段ブーム) ブーム 1段・1+2段

作業半径 (m)	2.4	2.7	3.0	3.5	4.0	4.5	5.0	5.3
空車時定格荷重 (t)	2.93	2.68	2.13	1.58	1.25	1.05	0.90	0.83

ブーム 1+2+3段

作業半径 (m)	2.7	3.2	3.5	4.0	4.5	5.0	5.5	6.0	6.5	7.0	7.5
空車時定格荷重 (t)	2.33	1.88	1.58	1.25	1.03	0.88	0.73	0.66	0.58	0.54	0.50

4tトラック クレーン付 2.93t吊 (4段ブーム) ブーム 1段・1+2段

作業半径 (m)	2.4	2.6	3.0	3.5	4.0	4.5	5.0	5.37
空車時定格荷重 (t)	2.93	2.93	2.08	1.58	1.23	0.98	0.83	0.78

ブーム 1+2+3段

作業半径 (m)	2.7	3.2	3.5	4.0	4.5	5.0	5.5	6.0	6.5	7.0	7.58
空車時定格荷重 (t)	2.33	1.83	1.58	1.23	0.98	0.83	0.73	0.63	0.53	0.50	0.45

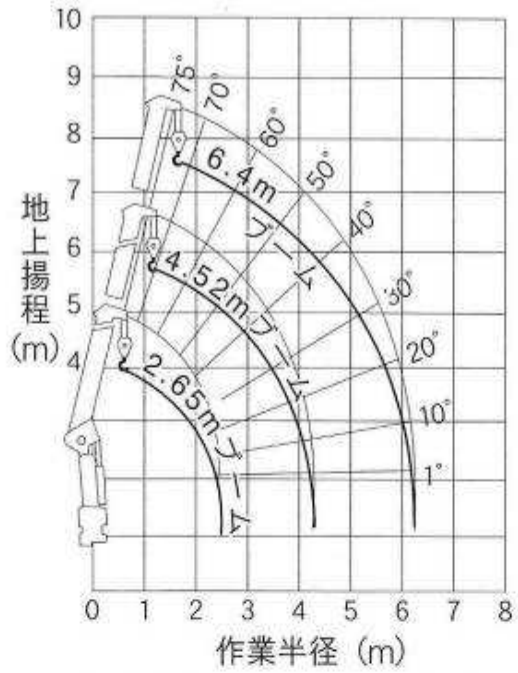
ブーム 1+2+3+4段

作業半径 (m)	4.0	5.0	6.0	7.0	8.0	9.0	9.8
空車時定格荷重 (t)	1.03	0.83	0.63	0.48	0.40	0.35	0.33

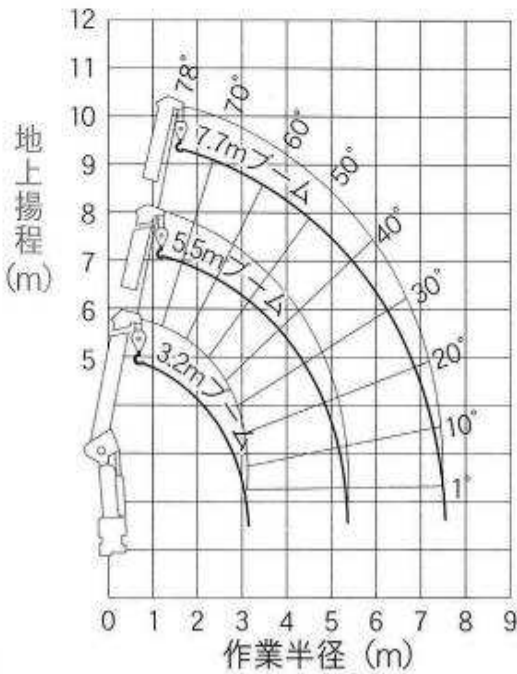
クレーン付トラック

吊上げ性能表

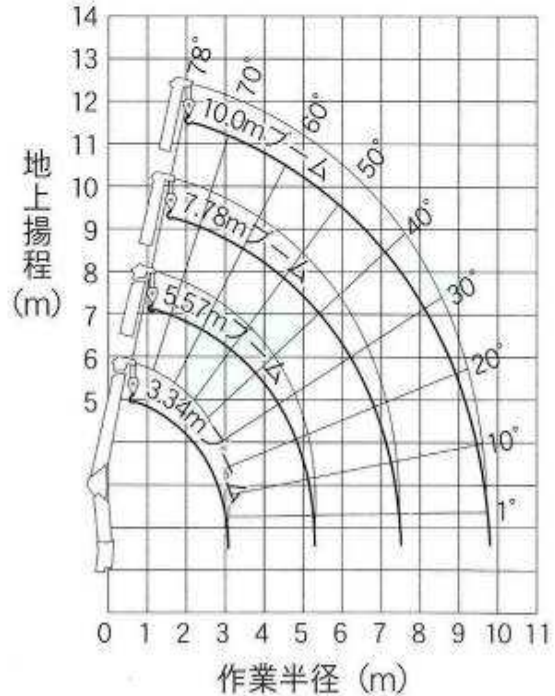
クレーン付
トラック



2tトラック ブーム3段



4tトラック ブーム3段



4tトラック ブーム4段

型式	吊上げ能力	ブーム	ベース車両寸法
クレーン付トラック 2t	2.33 t	3段	6,580×1,890×2,560 mm
クレーン付トラック 4t	2.93 t	3段	8,390×2,180×2,990 mm
クレーン付トラック 4t	2.93 t	4段	8,050×2,240×3,110 mm